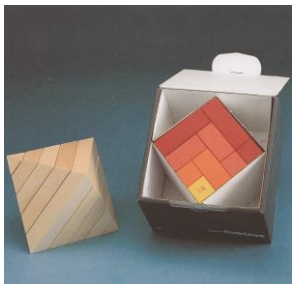
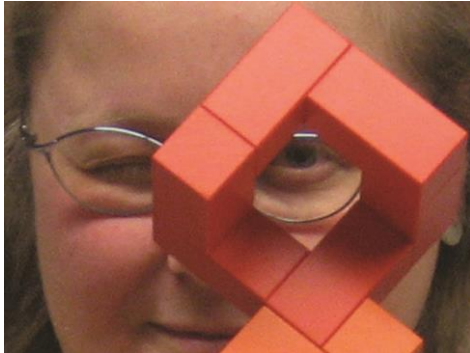
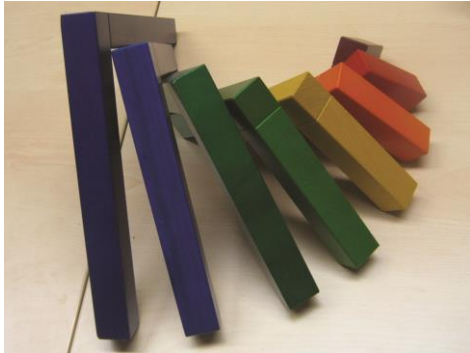
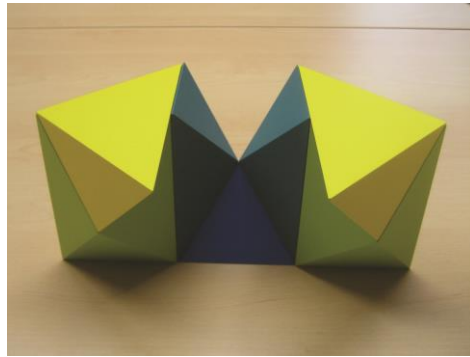
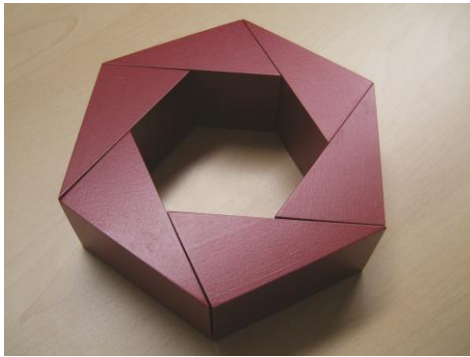


3.5. Das Naef-Material

Faszination Naef – Design im Spiel
Holzspielzeug für höchste Ansprüche, handgefertigt in der Schweiz



Als „Spielobjekte in höchster Präzision“ bezeichnet die Firma Naef ihre Produkte, die schon fast kunstgewerblichen Charakter haben, wie die gezeigten Cubicus (von 1970) und Diamant (von 1983), die sogar Einzug in das berühmte MOMA (Museum of Modern Art) in New York gehalten haben.

<http://www.naefspiele.ch>



Über 60 Jahre seines Lebens widmete **Kurt Naef** (1926-2006), Gründer der Firma Naef, dem Material Holz, zuerst während seiner Lehrzeit als Schreiner und später als Designer von Holzspielzeug, mit dem er sich auf der ganzen Welt einen Namen gemacht hat. Er besaß eine große Portion Neugierde, Offenheit und Beharrlichkeit, scheute weder Aufwand und noch Risiko, und was er in die Finger nahm, wurde mit Sorgfalt behandelt und perfektioniert, musste seinen hohen Qualitätsansprüchen genügen, bevor es seine Hände verließ. Mehr über Kurt Naef in „Der Spielzeugmacher“ von Charles von Büren, Birkhäuser.

Naef Spielobjekte stehen für Qualität, Nachhaltigkeit, Design und Kreativität. Einige der wichtigsten Bauspiele sind Agon, Angular, Cella, Cubicus, Diamant, Rainbow und das Bauhaus Bauspiel.

Agon

Diagonal geschnittener Würfel. Mit dem eigenen intuitiven Gespür entdecken, wie sich Tetraeder, Oktaeder und Kubus harmonisch und vielseitig zusammenfügen lassen. Bei der Vielfalt der Spiel-Versionen, ist es kaum vorstellbar, dass all diese Teile aus nur zwei unterschiedlichen Formen bestehen – welche eine Herausforderung daraus wieder einen Würfel entstehen zu lassen! Design: Fred Voss



Angular

Eine Hommage an den Rechten Winkel. Acht Winkel und ein Würfel bilden raffinierte Architekturen aus Pfeilern, Säulen und Streben. Angular ist ein Spiel des rechten Winkels und der Farben. Die

Spielpalette ist variantenreich und spannend zugleich. Design: Peer Clahsen



Cella

Versteckspiel im Würfel des Würfels des Würfels... Die kleinste Einheit einer Zelle oder der heiligste Innenraum eines antiken Tempels - Cella symbolisiert diesen Weg. Neun halbe Würfelschalen erlauben ein fast unendliches Spiel mit der Räumlichkeit. Design: Peer Clahsen



Cubicus

Was Neues ausprobieren: Der zerlegbare Würfel erlaubt unzählige Varianten von Konstruktionen. Präzise fügen sich die verschiedenen Teile ineinander und aufeinander, deshalb sind selbst schwerelos scheinende, filigrane Kompositionen möglich. Design: Peer Clahsen



Diamant

Ein herrliches Facettenspiel - Das Original von Peer Clahsen ist wahrlich der „Diamant“ unter den Spielobjekten. Ein in 15 Teile zerlegbarer Oktaeder, dessen Einzelteile sich perfekt zu neuen Variationen zusammenfinden und zu faszinierenden Gebilden emporheben. Ein Spiel für jedes Alter und so facettenreich wie der geschliffene Edelstein selbst. Besonders edel präsentiert sich die Ausführung in exklusivem

Nussbaum. Schöpfergeist, schönes Holz und handwerkliche Präzision bilden eine einmalige Synergie. Design: Peer Clahsen



Rainbow

Farbe, Form, Klang - Neun Bogenelemente aus Ahornschichtholz sind Spielobjekt und Klangkörper zugleich. Brillante Regenbogenfarbtöne und das hochwertig verarbeitete Holz machen Rainbow zu einem Spiel- und Kunstobjekt mit großer haptischer Qualität. Virtuos die Balance finden, schwer ist es nicht, denn es gibt viel zu entdecken. Leuchtkraft und Schlichtheit der Bogenelemente verführen immer wieder dazu, Farben und Klänge neu miteinander zu kombinieren und die Kugel rollt auf der „Regenbogenbahn“. Design: Heiko Hillig



Bauhaus Bauspiel

Der Zeit voraus - Bereits 1924 entwarf Alma Siedhoff-Buscher während Ihrer Ausbildung am legendären Bauhaus dieses Bauspiel als Teil des Kinderzimmers im Musterhaus „Am Horn“ in Weimar. Danach wurde es in unterschiedlichen Versionen in den Werkstätten des Bauhauses hergestellt. Seit 1977 produziert Naef dieses Stück Zeitgeschichte als Replikat. Design: Alma Siedhoff-Buscher



