

Messungsverhandlung.

Gegenwärtig:

Verhandelt: Lindenber, den 22. ten August 1912

- 1. die Gbhar Fischbach und garten
- 1. Fischbach Mülphen II
- 2. Fischbach Limer
- 3. Hicke Mülphen II
- 4. Fischbach Güter, ferner
- 5. Gm. Wetz. Kämpfer
- 6. schwarze Wind. Mts

Es ist beantragt die Vermessung des Grundstücks:

Gemarkung: Lindenber

Flur Nr. B

Darzellen-Nr. 488, 489, 490, 491

zum Zwecke der Grenzfeststellung.

Das zu vermessende Grundstück findet sich östlich wie folgt begrenzt vor:

7. Börner Johann
 8. Kähler
 Übergang für
 Gm. g. Linden
 Kollmann bei
 C. 113.

- 4. Gegen Wetz. 440/187 (Lindenbauweg) die Grenzlinie a ist befestigt mit Holz mit Festschraubung über den
- 4. Gegen die Landw. g. g. Nr. 30/1167 Festschraubung über den (Lindenbauweg, Festschraubung) wenn Grenzlinie nicht vorhanden, die feste Befestigung in weitere Festsetzung nicht zu finden war, müßte die Grenzlinie mit Holzmittelmaße festgesetzt werden. Die Grenzpunkte b, c, d, e, f wurden sodann mit
- 4. Grenzsteinen markiert.
- 5. Gegen Wetz. 190 (Schwarze Wind. Mts) war die Grenzlinie der Grenzlinie g mit Holzschraubung über den (Lindenbauweg, Festschraubung) mit dem Nachweise der Katasterkarte übereinstimmend, ergab sich
- größer als markiert. Die Grenzpunkte f, g, h, i, k, l, m, n, o, p, q, r, s, t, u, v, w, x, y, z, aa, ab, ac, ad, ae, af, ag, ah, ai, aj, ak, al, am, an, ao, ap, aq, ar, as, at, au, av, aw, ax, ay, az, ba, bb, bc, bd, be, bf, bg, bh, bi, bj, bk, bl, bm, bn, bo, bp, bq, br, bs, bt, bu, bv, bw, bx, by, bz, ca, cb, cc, cd, ce, cf, cg, ch, ci, cj, ck, cl, cm, cn, co, cp, cq, cr, cs, ct, cu, cv, cw, cx, cy, cz, da, db, dc, dd, de, df, dg, dh, di, dj, dk, dl, dm, dn, do, dp, dq, dr, ds, dt, du, dv, dw, dx, dy, dz, ea, eb, ec, ed, ee, ef, eg, eh, ei, ej, ek, el, em, en, eo, ep, eq, er, es, et, eu, ev, ew, ex, ey, ez, fa, fb, fc, fd, fe, ff, fg, fh, fi, fj, fk, fl, fm, fn, fo, fp, fq, fr, fs, ft, fu, fv, fw, fx, fy, fz, ga, gb, gc, gd, ge, gf, gg, gh, gi, gj, gk, gl, gm, gn, go, gp, gq, gr, gs, gt, gu, gv, gw, gx, gy, gz, ha, hb, hc, hd, he, hf, hg, hh, hi, hj, hk, hl, hm, hn, ho, hp, hq, hr, hs, ht, hu, hv, hw, hx, hy, hz, ia, ib, ic, id, ie, if, ig, ih, ii, ij, ik, il, im, in, io, ip, iq, ir, is, it, iu, iv, iw, ix, iy, iz, ja, jb, jc, jd, je, jf, jg, jh, ji, jj, jk, jl, jm, jn, jo, jp, jq, jr, js, jt, ju, jv, jw, jx, jy, jz, ka, kb, kc, kd, ke, kf, kg, kh, ki, kj, kk, kl, km, kn, ko, kp, kq, kr, ks, kt, ku, kv, kw, kx, ky, kz, la, lb, lc, ld, le, lf, lg, lh, li, lj, lk, ll, lm, ln, lo, lp, lq, lr, ls, lt, lu, lv, lw, lx, ly, lz, ma, mb, mc, md, me, mf, mg, mh, mi, mj, mk, ml, mm, mn, mo, mp, mq, mr, ms, mt, mu, mv, mw, mx, my, mz, na, nb, nc, nd, ne, nf, ng, nh, ni, nj, nk, nl, nm, nn, no, np, nq, nr, ns, nt, nu, nv, nw, nx, ny, nz, oa, ob, oc, od, oe, of, og, oh, oi, oj, ok, ol, om, on, oo, op, oq, or, os, ot, ou, ov, ow, ox, oy, oz, pa, pb, pc, pd, pe, pf, pg, ph, pi, pj, pk, pl, pm, pn, po, pp, pq, pr, ps, pt, pu, pv, pw, px, py, pz, qa, qb, qc, qd, qe, qf, qg, qh, qi, qj, qk, ql, qm, qn, qo, qp, qq, qr, qs, qt, qu, qv, qw, qx, qy, qz, ra, rb, rc, rd, re, rf, rg, rh, ri, rj, rk, rl, rm, rn, ro, rp, rq, rr, rs, rt, ru, rv, rw, rx, ry, rz, sa, sb, sc, sd, se, sf, sg, sh, si, sj, sk, sl, sm, sn, so, sp, sq, sr, ss, st, su, sv, sw, sx, sy, sz, ta, tb, tc, td, te, tf, tg, th, ti, tj, tk, tl, tm, tn, to, tp, tq, tr, ts, tt, tu, tv, tw, tx, ty, tz, ua, ub, uc, ud, ue, uf, ug, uh, ui, uj, uk, ul, um, un, uo, up, uq, ur, us, ut, uu, uv, uw, ux, uy, uz, va, vb, vc, vd, ve, vf, vg, vh, vi, vj, vk, vl, vm, vn, vo, vp, vq, vr, vs, vt, vu, vv, vw, vx, vy, vz, wa, wb, wc, wd, we, wf, wg, wh, wi, wj, wk, wl, wm, wn, wo, wp, wq, wr, ws, wt, wu, wv, ww, wx, wy, wz, xa, xb, xc, xd, xe, xf, xg, xh, xi, xj, xk, xl, xm, xn, xo, xp, xq, xr, xs, xt, xu, xv, xw, xx, xy, xz, ya, yb, yc, yd, ye, yf, yg, yh, yi, yj, yk, yl, ym, yn, yo, yp, yq, yr, ys, yt, yu, yv, yw, yx, yy, yz, za, zb, zc, zd, ze, zf, zg, zh, zi, zj, zk, zl, zm, zn, zo, zp, zq, zr, zs, zt, zu, zv, zw, zx, zy, zz

Das, wie vorstehend beschrieben, östlich begrenzte Grundstück ist demnach — nunmehr — in seinen rechtlichen Grenzen vorhanden und bis auf die erwähnte Abweichung gegen Darzelle und das Eigentum des in Abereinotimmung mit dem Nachweise in der Katasterkarte. Die neu gesetzten, mit untergelegten Steinmarken versehenen Grenzsteine, desgleichen die alten Grenzzeichen werden als die das Eigentum bestimmenden ausdrücklich anerkannt. Einwendungen gegen

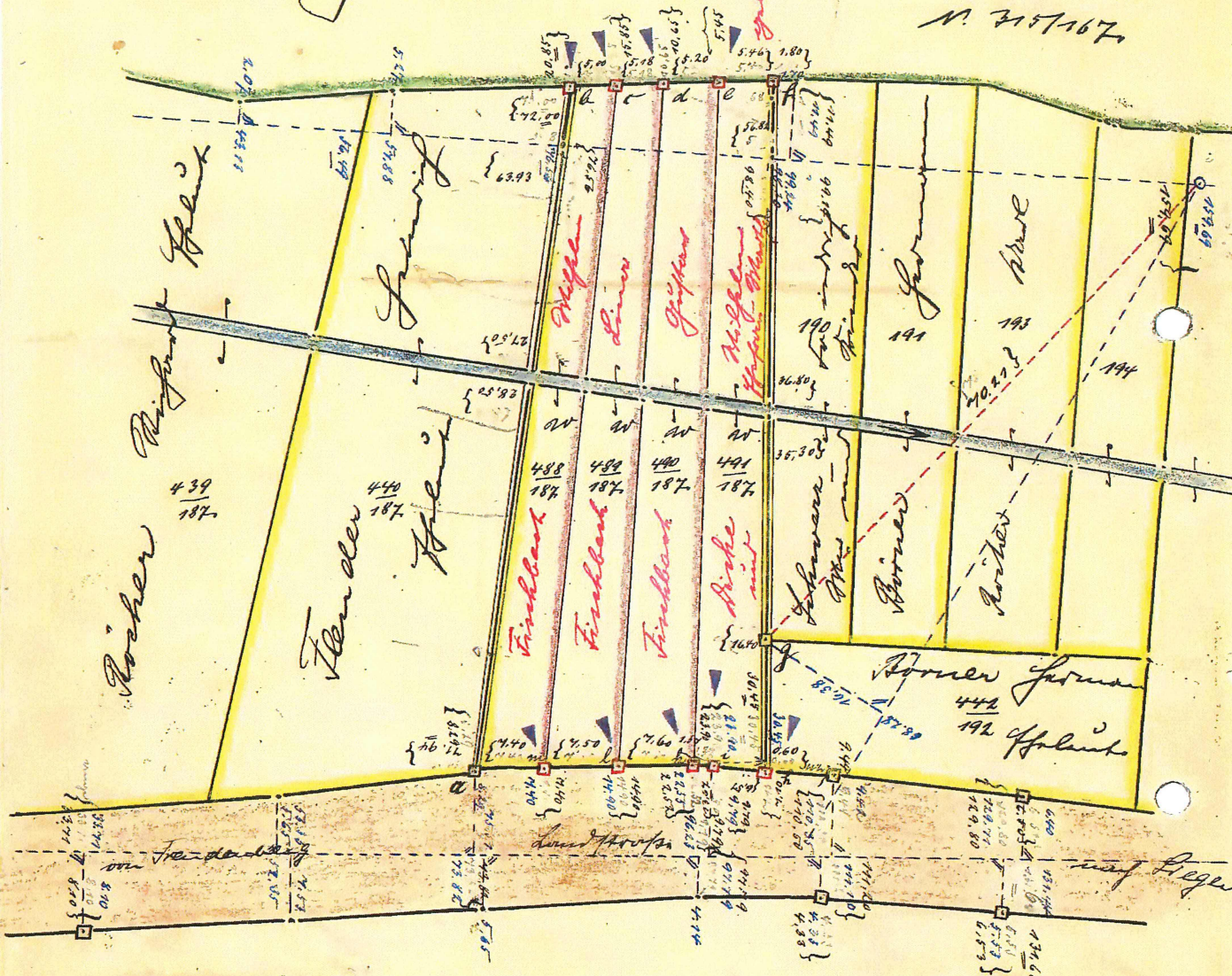
0024

Linien
in 1000 ft

Lindenbergr.
Gemeinde
Lindenbergr. Untere Fichten. z. Albeck

Gemeinde

Albeck 28. 1913
Fluss C
N. 2157167



Individuell
Grenzpunkte:

$$\begin{array}{r} 68.28 \\ 16.38 \\ \hline 49.20 \\ 70.61 \\ \hline 70.61 \end{array}$$

$$\begin{array}{r} 68.8 \\ 69.2 \\ 70.1 \\ 71.1 \\ 72.0 \\ 20.85 \\ 30.45 \\ \hline 402.5 \end{array}$$

9 1/2 Hektar

Zusammen 402.5 Meter

Wegen Flucht in die Höhe
die Grenze gegen die Gemeinde
umgesetzt worden.

Maßstab 1:.....